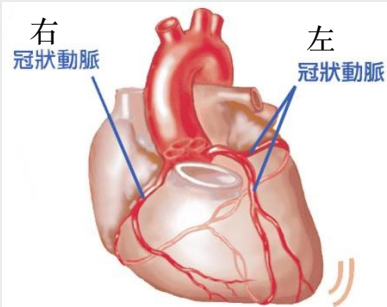


心肌梗塞

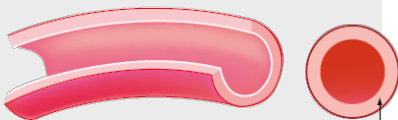
冠狀動脈供應心臟



共有三條冠狀動脈供應心臟血流，讓心臟維持正常功能。

粥狀動脈硬化

健康的血管



血管堵塞的血管



膽固醇囤積於血管壁。然後，逐漸累積形成膽固醇硬塊，使血管變得狹窄，這就成為粥狀動脈硬化。

導致心肌梗塞的危險因子：

1. 高血壓
2. 高血脂
3. 糖尿病
4. 肥胖者
5. 吸菸者
6. 年齡，家族遺傳
7. 男性多於女性

前言

近年來冠狀動脈心臟病的發生率有逐年提高的趨勢，也長期位居台灣十大死亡原因之一；由於台灣工商業發達，經濟起飛，社會競爭力日強，國人生活方式及型態快速的轉變，吸菸率上升，運動量減少，肥胖者增加，飲食習慣日趨精緻化與西方化，罹患冠狀動脈的人口，也隨之



增長。“心肌梗塞”是冠狀動脈疾病之一。它是突然發生，且無法預測，病患若能妥善緊急處理，其死亡率與拖延時間成正比。此外，它和多項危險誘發因子有密切關係，如：糖尿病、高血壓、抽菸、肥胖，平時若能有效的控制或去除這些因子，則可以降低其發生率。

何謂心肌梗塞

心肌梗塞即是供應心臟的血管發生狹窄或阻塞，心肌無法獲得足夠的氧氣及營養，而引起心臟肌肉壞死，進而影響心臟功能嚴重時危及病人的生命。

致病原因

1. 冠狀動脈管腔因粥狀硬化所形成的腫塊或血栓所阻塞
2. 心肌肥厚，致冠狀動脈供血量不能滿足心肌的需要量
3. 休克、出血、脫水等原因導致血壓下降，而使冠狀動脈血流供應不足導致

症狀♥

1. 胸痛：幅射至左肩、頸部、下巴、背部，休息無法解除，持續疼痛超過 30 分鐘。
2. 全身出冷汗、臉色蒼白、四肢冰冷。
3. 噁心、嘔吐。
4. 全身虛弱無力、呼吸困難甚至休克等。

併發症

心律不整、心因性休克、心臟衰竭、肺栓塞、心室乳頭肌破裂、心室動脈瘤、心肌梗塞後症候群、心臟瓣膜功能不全

治療

(一) 去除危險因子：控制高血脂、高血壓、糖尿病、戒煙、減重...等等

(二) 藥物療法：藥物治療可改善心臟功能，減少發作及症狀減輕，但不能讓狹窄血管還原

(三) 冠狀動脈汽球擴張術(PTCA)：利用心導管的方式，從下肢股動脈(或上肢動脈)插入導管，利用導引線將汽球導管置入冠狀動脈狹窄部份，再將汽球擴張，利用其壓力將硬化部份撐張，以得到較大的內徑，增加血流量。

(四) 冠狀動脈血管支架：利用心導管將”血管支架”(STENT)送入冠狀動脈內，將狹窄或阻塞部份撐開，達到增加冠狀動脈的血流量。

(五) 冠狀動脈繞道手術：切除下肢的靜脈接主動脈和阻塞之冠狀動脈或連接胸腔之內乳動脈與阻塞之冠狀動脈，是為冠狀動脈繞道手術。

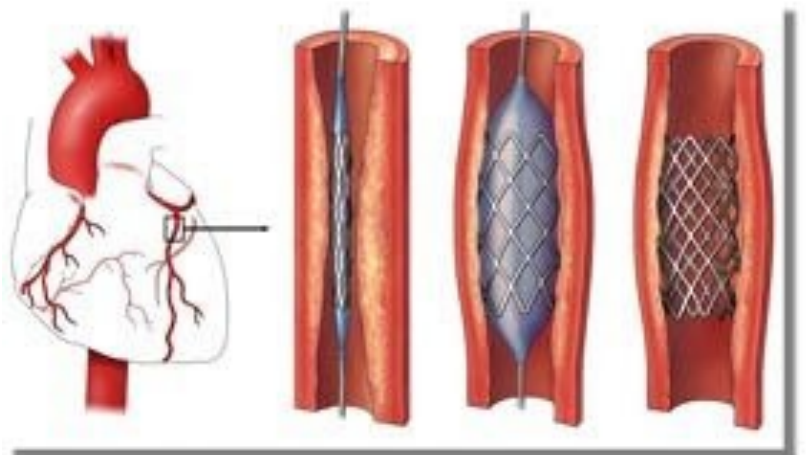
如何做個好『心』人

1. 從日常生活做起

注意保暖；清淡的飲食，避免太鹹、太油及高膽固醇的食物；養成規律運動習慣，避免肥胖；避免過度勞累，紓解生活壓力；戒煙。

2. 醫療協助

定期服藥控制高血壓、高膽固醇血症；嚴格控制血糖；症狀發生時，則必須立即就醫。



心導管手術治療：利用冠狀動脈血管支架置放在狹窄處，打開血管增加血流量，治療心肌梗塞。