

心臟衰竭



心臟衰竭分級

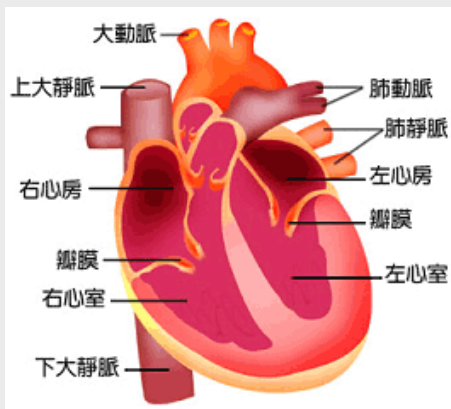
第一級：身體活動不受限制，普通身體活動不會引起過度疲倦、心悸、呼吸困難或心絞痛。

第二級：身體活動輕度受限制，可從事日常活動(如爬樓梯、掃地)；若劇烈運動，感覺呼吸困難、疲倦、心悸或心絞痛。

第三級：身體活動明顯受限制，休息時會緩解，從事日常輕微活動(例如爬樓梯、掃地)疲倦、心悸、呼吸困難或心絞痛。

第四級：執行任何身體活動都會不舒服，甚至躺在床上或站著不動時，也會感覺呼吸困難、疲倦、心悸或心絞痛。

心臟的結構



一、何謂心臟衰竭？

就是心臟功能發生問題，無法輸出足夠的血量，供應身體各部份組織器官的需要，嚴重時甚至可以導致死亡的疾病。

二、常見症狀：

(一)因為心臟衰竭所以血液蓄積在肺部及下肢而產生以下的症狀

1. 呼吸困難
2. 端坐呼吸：
平躺時呼吸困難；需藉著坐起來或墊高枕頭才得以緩解。
3. 陣發性夜間呼吸困難：
易從睡夢中驚醒，呼吸較費力且有喘鳴聲，需藉著坐起來緩解。
4. 肺水腫：肺部可能出現鳴聲或囉音
5. 咳嗽：大量液體蓄積在肺分枝內刺激黏膜所致，因乾咳而咳出大量泡沫血絲痰。
6. 下肢水腫：開始出現在身體下端部份，典型是發生在下肢踝部。



(二) 心臟方面的症狀

1. 心臟跳動加快或不規則。
2. 胸悶

(三) 腦部缺氧所導致的頭暈，意識不清

三、致病原因：

1. 心臟血管在收縮期壓力負荷過大：如動脈硬化，高血壓控制不良，高血壓危象，主動脈瓣膜狹窄。
2. 心臟在舒張期容積負荷過大，大部份是因先天性心臟病，心臟瓣膜閉鎖不全，腎疾病引起水份滯留。
3. 心肌缺氧或心肌壞死，嚴重冠狀動脈疾病或廣泛性心肌梗塞導致心肌壞死失去功能，收縮力下降無法提供身體足夠血流。
4. 嚴重心律不整：如心跳過緩，或長期心率不整，心跳異常過快。
5. 心肌病變：如肥厚性心肌病變，擴大性心肌病變。
6. 高心輸出量狀態：如長期貧血、甲狀腺功能亢進、發燒感染
必須適當的控制引起心臟衰竭的原因才能控制症狀。

四、治療

根據不同的病因，醫生會給予不同的治療，一般收治住加護病房的病患，通常為較嚴重的第三級或第四級的心臟衰竭，因此常常會使用氧氣面罩或插管治療來穩定病患。治療心臟衰竭的方式如下：

1. 藥物 — 排除體內過多的水份，擴張週邊血管阻力，減少心臟的負擔。急性期甚至會合併靜脈注射的強心藥物 來增加心臟輸出。
2. 非藥物 —
 - (1)多休息，減輕生理和情緒上的壓力，以減輕心臟的負荷。
 - (2)限制液體及鈉的攝取：食物中的鹽分不可過多，一天勿超過 3-5 公克 (約一小湯匙)，病人可利用鹽的代替品加入食物內，以取代餐桌上的調味鹽，使低鈉食物較為可口。但是許多鹽的代替品含有鉀，因此使用時必須考慮腎臟的情況。水份不可超過 1000-1500ml/ 天，以免加重心臟負荷。
 - (3)氧氣的治療：如果病人有呼吸困難的情形，使用氧氣治療。
 - (4)在相當嚴重的狀況，會使用機械性心循環支持系統如主動脈內幫浦，葉克膜，心室輔助器，或全人工心臟等。
 - (5)針對不同病因提供治療，例如心導管手術，心律調節器等的置放。