



## 昂舒吸入膠囊

## Onbrez<sup>®</sup> Breezhaler (Indacaterol) 150 mcg/cap, 30 cap/box



昂舒吸入膠囊適用於慢性阻塞性肺疾的維持治療。為超長效劑型，請依醫師指示按時使用，勿自行調整劑量。此膠囊**不可吞服**，只可使用 Onbrez Breezhaler 吸入器經由**口腔吸入**給藥。

### 如何使用您的藥物？

1. 拔開帽蓋。

2. 打開吸入器：握住吸入器的底座，以傾斜掰開口含器的方式，將吸入器打開。



3. 準備膠囊：使用前，再用**乾燥**的手立即將膠囊從鋁箔片中取出。



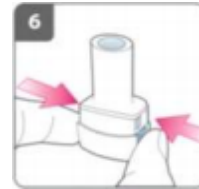
4. 裝入膠囊：將膠囊放入膠囊室中。**不可直接將膠囊放進口含器中**。



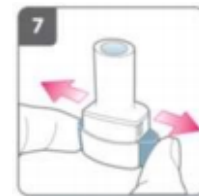
5. 蓋上吸入器：將吸入器蓋好。聽到「喀」一聲表示已完全蓋好。



6. 刺破膠囊：直立握住吸入器，將兩邊按鈕同時壓住，聽到「喀」一聲表示膠囊被刺破。**(按鈕只可壓一次，超過一次會增加膠囊破碎的機會)**



7. 完全放開按鈕。



8. 吐氣：口含器放入嘴巴前，將氣完全吐出**(勿對著口含器吐氣)**。



9. 吸藥：握住吸入器(手握上下方，不要壓到左右兩側按鈕)，將口含器放入口中，緊閉雙唇含住口含器。**快速但穩定吸氣**，儘可能**深深吸氣**，將藥品深深吸入氣管中。



10. 閉氣：將吸入器由口中移出，閉氣至少 5~10 秒**(在無不適的情況下，能閉多久就閉多久)**，然後呼氣。

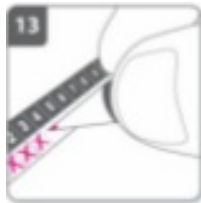


11. 打開吸入器檢視膠囊：打開吸入器檢視膠囊中是否仍有粉末殘留。若膠囊中仍有粉末，關上吸入器。重覆步驟 8, 9, 10 和 11 的步驟。大多數的人在吸 1 或 2 次時就能把膠囊的粉吸完。

12. 倒出空膠囊：藥品吸完後打開含口器，將吸入器傾斜倒出空膠囊並丟棄。關上吸入器並蓋上帽蓋。不可將膠囊存放在 Onbrez Breezhaler 吸入器中。



13. 每天記錄追蹤：在外盒的內面有每日劑量追蹤記錄表，可以在今日的格子上作記號，幫助提醒您何時該使用下一個劑量。



## 注意事項：

◆ 在您使用吸入器吸藥時，膠囊會在膠囊室中旋轉，您會聽見呼呼的聲音。在藥品進入您肺臟時，您會感覺有甜味。

如果沒有聽見呼呼聲，可能是膠囊卡在膠囊室中，若發生這種情況時，請按下述步驟處理：

- ① 打開吸入器並小心輕拍底座來使膠囊鬆動(不可以壓兩邊的按鈕)
- ② 重覆使用方法 8 和 9，再次吸藥。

◆ 吸入器使用 30 天後應丟棄，每次使用新的 Onbrez Breezhaler 藥品包裝時，請用包裝中所附的新的吸入器。

◆ 偶而膠囊小碎片會穿過過濾孔進入口中，若有上述情形發生時，您會感覺到舌頭上有小碎片，吞入或吸進這小碎片並無害。

◆ 偶而有些人在吸藥後會咳嗽，如果您有咳嗽，請勿擔心，只要膠囊的粉末有吸完，就會吸進足夠的劑量。

## 如何清潔吸入器？

每週清潔您的吸入器一次。以不含棉質的布擦拭，將口含器內外殘留的粉末去除。不可用水清洗吸入器。請保持乾燥。

## 假如忘記服藥，怎麼辦？

Onbrez Breezhaler 每日使用的時間應相同。若錯過一次的劑量，應在隔天相同的時間用藥。

## 如何保存藥品？

1. 吸入器和膠囊均須置於乾燥處，30°C 下儲存。
2. 昂舒吸入膠囊必須存放在防潮的鋁箔中，要使用時才立刻取出。
3. 應放在兒童看不到或拿不到的地方。

若您在使用此藥期間出現任何不適症狀，請向您的醫師或藥師詢問～