

護理部失智日間病房~輕安居

病房主任：蔡欣記醫師 護理長：陳巧菱護理師



失智日間病房秉持證嚴上人【人本醫療，尊重生命】的理念，於民國87年成立，取名『輕安居』。病房採全民健保給付制度，接受專業照護同時，仍可獨立享有長照資源服務時數，且病房設有醫師、護理師、社工師、心理師及職能治療師等專業團隊，提供失智者與家屬全方位照護，以減輕家屬照顧負荷，維護失智者尊嚴與生活品質。

服務對象

精神科醫師診斷符合條件者，填寫申請單：

- 1.輕~重度失智症(有外傭陪伴可)
- 2.與家屬同住
- 3.巴氏量表達40分以上
- 4.內外科病情穩定

服務時間

週一至週五 07:30~18:00

家屬親送或搭乘病房交通車
(逢周末、國定假日休息)



服務項目

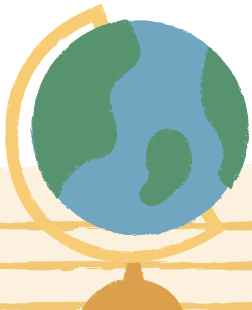
跨團隊合作，提供專業且多元化治療團體，建立規律作息，延緩失智者身體功能與認知退化，改善睡眠障礙，減少藥物使用：

物使用：

- 1.復健訓練：物理復健、職能復健、吞嚥訓練、關節活動
- 2.認知訓練：懷舊團體、認知團體、藝術團體、太極團體
- 3.感官刺激：繪畫團體、鼓陣團體
- 4.醫護照護：疾病照護、交通接送、生活照顧、安全維護、
- 5.生活照顧：身體清潔、陪伴關懷、維護進食安全

失智日間病房作息表

| | 星期一 | 星期二 | 星期三 | 星期四 | 星期五 |
|-----------|-----------|--------------|--------------|--------------|------|
| 0730~0920 | 歡喜來作伙 | | | | |
| 0800~0920 | 量血壓、點心時間 | | | | |
| 1000~1100 | 多元復健 | 易簡太極 小組活動 | 多元復健 | 易簡太極 小組活動 | 多元復健 |
| 1100~1130 | 吞嚥訓練 | | | | |
| 1130~1330 | 午餐時間、午休 | | | | |
| 1330~1400 | 服藥時間、身體律動 | | | | |
| 1400~1500 | 身體評估 | 認知團體 關節活動 | 懷舊團體 鼓陣團體 | 藝術團體 趣味活動 | 電影欣賞 |
| 1500~1600 | 點心時間 | | | | |
| 1600~1800 | 開心回家去 | | | | |



病房照護特色

本病房用心維護失智長者吞嚥功能，使長者吃的開心，吃的安心，多年來和語言治療師團隊合作製作預防嗆咳7策略：練、正、酸、湯、靜、五、碗，落實於日常照護過程，執行效果顯著，並且參與109年國家品質競賽獲肯定，更致力於社區推廣，獲得民眾肯定。

預防嗆咳七策略



練
找語言治療師學習
增進吞嚥肌肉群的運動



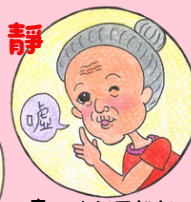
正
吃飯坐正收下巴，
避免食物誤入氣管



酸
餐前少許酸性飲料或
對冰，增加唾液分泌



湯
湯和飯分開吃，先喝湯
再吃飯，避免狼吞虎嚥



靜
專心吃飯不說話，
減少發生嗆咳機會



五
選用5毫升容量湯匙，
確保入口食物量剛剛好



碗
用碗代替水杯喝水，
減少仰頭姿勢嗆到

花蓮慈濟醫院-精神醫學部失智日間病房&復健部語言治療師製109年12月製



入住流程

精神科門診申請

預約訪談認識環境

符合者辦理入住

與我們聯絡

花蓮慈濟醫院~感恩樓3樓

花蓮市中央路三段707號

電話：03-8561825

分機12300、12347



護理部精神復健日間病房簡介

病房主任：吳盈瑩醫師 護理長：陳巧菱護理師

本日間病房主要收治慢性、穩定的精神疾病，提供多元治療團體與職能工作復健，協助建立生活目標、增進社交技巧、自我照顧能力，訓練職業功能及獨立生活

服務對象

經由身心科門診醫師評估符合診斷，具備基本自我照顧能力，可配合團體規範參與治療活動與工作訓練者



服務時間

每週一至週五，早上8點~下午4點
(國定假日、天然災害達停班課，暫停來院)



職能工作訓練與轉銜

經由職能治療師定期評估，階段性安排符合能力之院內庇護性工作，及社區工作訓練


服務項目

由醫師、護理師、職能治療師、社工師、心理師組成專業團隊，提供整體性復健治療：

- 病情討論及藥物衛教提升病識感
- 治療性團體
- 生活技能訓練
- 生活討論會
- 職業功能復健 (工作訓練)
- 定期舉辦家屬座談會



精神復健日間病房作息表

| 時間/日期 | 一 | 二 | 三 | 四 | 五 |
|-----------|--|------|-------------|--------------|---------------|
| 0800-0830 | 打卡、簽到 | | | | |
| 0830-0930 | 服藥、身體律動、精進小站工作隊  | | | | |
| 0930-0950 | 語言課程 | | | | |
| 1000-1100 | 週一至週五工作隊訓練(紙蓮花、拼布、手工藝) | | | | |
| | 個別活動 | 烹飪團體 | 桌遊/ 打掃團體 | 個別活動 | 唱歌團體 (護理師) |
| 1100-1300 | 用餐/午休時間、精進小站工作隊 | | | | |
| 1300-1400 | 服藥、身體律動、禪繞畫、 | | | | |
| 1400-1500 | 電影欣賞 | 藥物衛教 | 遊藝團體 | Wii/ 休閒娛樂 | 生活討論會 |
| 1530-1540 | 文章分享 | | | | |
| 1540-1550 | 領取返家自理藥物、離院打卡 | | | | |

❤️如何入住? 請洽詢您的身心科主治醫師

身心科門診

- 開立試行單
- 職能、家庭評估
- 心理衡鑑

試行

- 團隊訪談
- 環境適應

入院

- 具意願
- 符合條件