

為什麼要放人工血管(Port-A)?

人工血管(Port-A)，是用來注射化學藥物的裝置，比週邊血管容易打，可降低漏針造成的傷害。通常裝到**大血管**，位置選擇在左肩或非慣用手的胸前鎖骨下方，外觀看起來凸凸的。



人工血管植入



人工血管植入後外觀

置放的過程，要注意什麼？

人工血管需到**手術室**放置。

手術前 與外科醫師約好放置的時間並簽好手術及麻醉同意書。

手術當天 可進食，但以清淡為主→**提前30分鐘**到手術室報到→更換手術衣後進行手術→照胸部X光→完成批價。

手術後 手術後皮膚外觀約有3~5公分的傷口，7天內傷口上會覆蓋美容膠及防水透明膜，需保持乾燥；手術一周後，傷口癒合，就不需換藥消毒可沖澡、泡澡或游泳；若傷口有紅、腫、熱、痛，須立即返診。



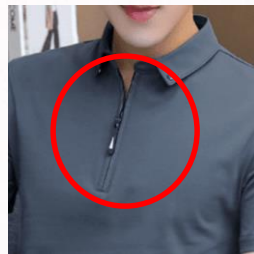
手術後傷口覆蓋防水透明膜



施打人工血管外觀

要來做化學治療時，要注意什麼？

1.穿**襯衫**或穿著與人工血管同側而上肩有縫製**拉鍊**或有側邊或前排**鈕扣**的衣服，以方便注射，避免牽扯。



打針處縫製拉鍊或鈕扣

2.注射後因有針孔，會覆蓋紗布，一小時可將紗布取下，**八小時內**應避免碰水，並保持乾燥，待針孔密合後，才可碰水或洗澡。

3.為防止人工血管阻塞，至少**每四週至六週**到醫院門診以抗凝劑沖洗一次。

置入人工血管後，可正常作息，但有些活動要注意：

- 1.不要過度拉扯。
- 2.不可以提重物。
- 3.不可過度擴胸。
- 4.側睡時，不可躺向人工血管那一側。

有人工血管時應避免一些運動：

- 1.游泳時，避免自由式或蝶式，可選擇狗爬式。
- 2.不進行過度擴胸或牽扯的運動。
- 3.不可以用人工血管的那隻手，打羽球，高爾夫球，射箭，投球等。

發行單位：花蓮慈濟醫院護理部
發行年月：2019年11月25日出版
著作權人：花蓮慈濟醫院
本著作非經著作權人同意，不得轉載、翻印或轉售